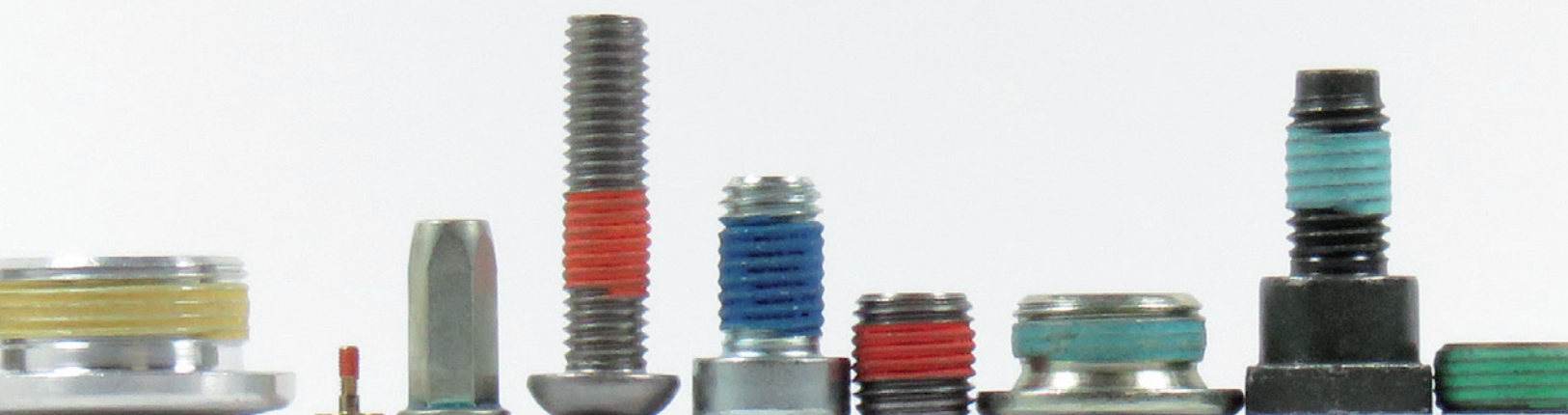


# Soluciones innovadoras de montaje



**SOPRIMA**  
//////////INDUSTRIE

 **PRELOK®**

 **INSERCO**  
//////////FASTENERS

# EL RENDIMIENTO MECÁNICO AL SERVICIO DE LA ELECTRÓNICA



● **Los rendimientos de sus productos** dependen directamente del diseño de los ensamblajes roscados y de la calidad de las fijaciones utilizadas.

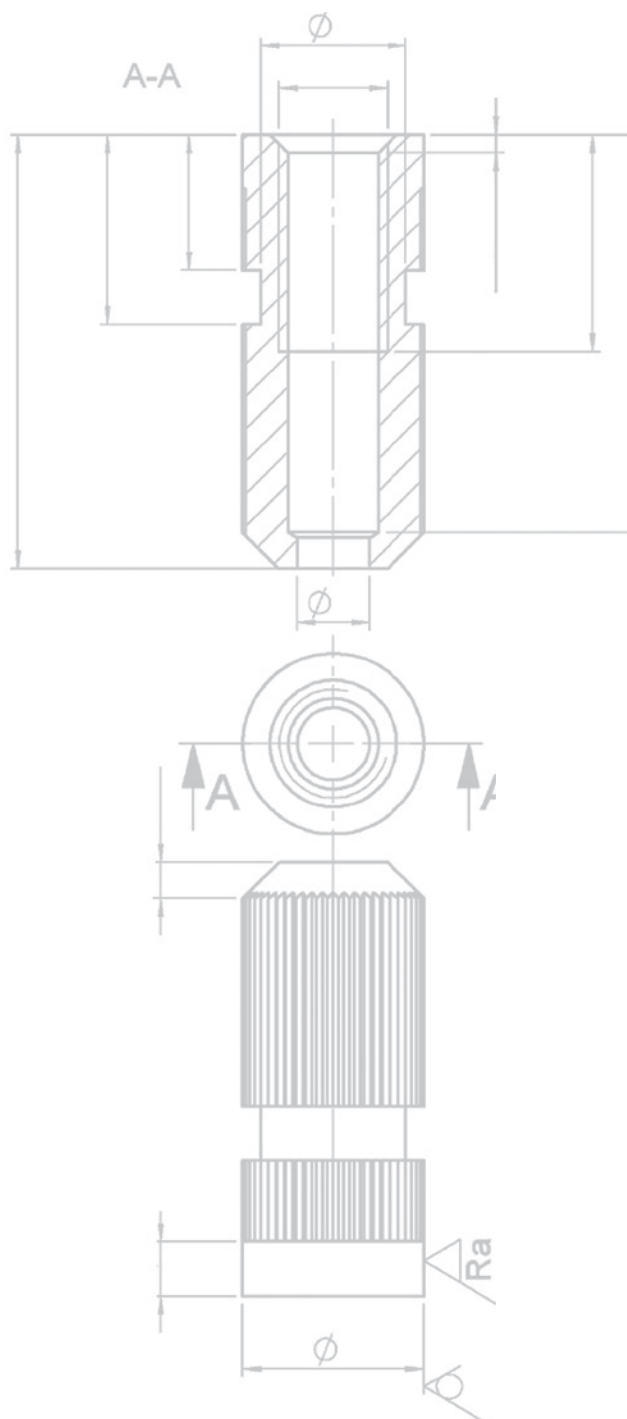
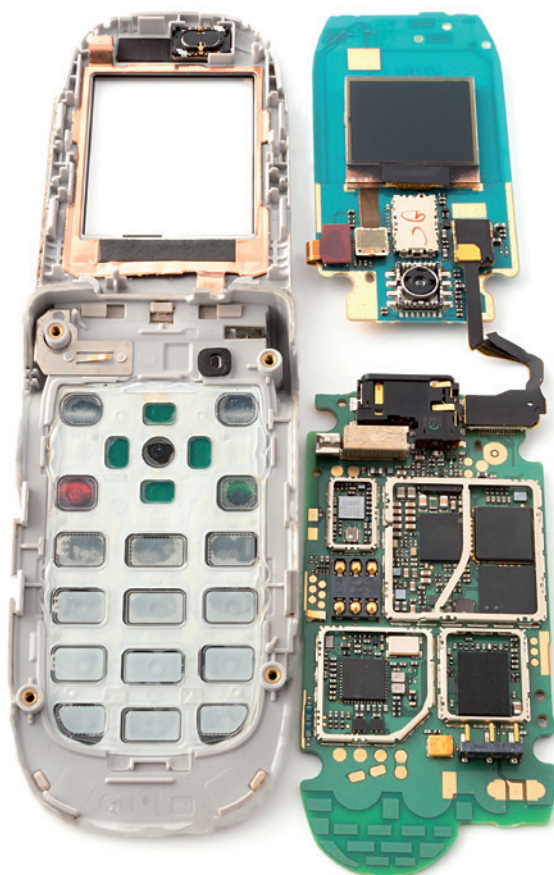
● **Diseñamos con nuestros servicios técnicos soluciones de ensamblaje pertinentes e innovadoras**, que tienen en cuenta las limitaciones específicas de la electrónica: resistencia mecánica de los pequeños tornillos, estanqueidad de las cajas, desmontaje para mantenimiento, conductividad eléctrica...

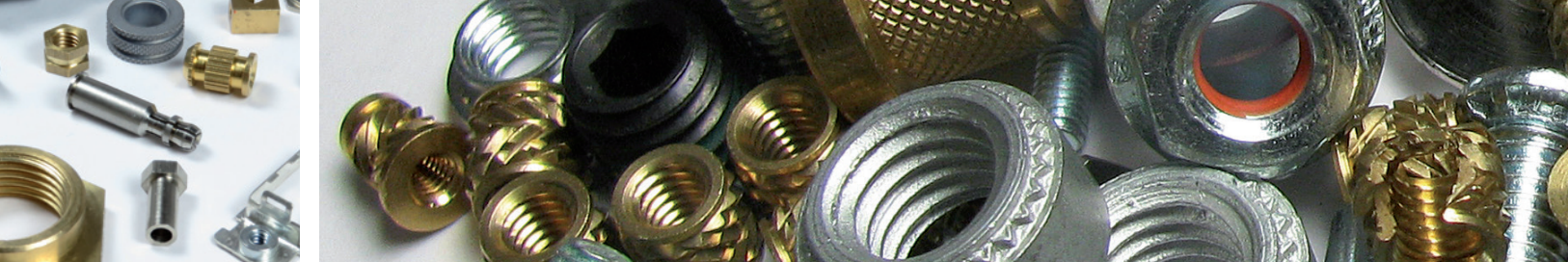
● Las soluciones seleccionadas se desarrollan en colaboración hasta la fase de industrialización: piezas prototipo, pruebas y medición de pares, método de montaje.

● Después aseguramos el aprovisionamiento de los elementos de fijación en un marco de calidad riguroso para garantizar la repetibilidad de las soluciones desarrolladas.






- Gestión de los stocks específicos
- Trazabilidad completa
- Codificación única
- Embalaje específico


**De esta forma, usted puede garantizar a sus clientes un nivel de calidad elevado.**





## A TORNILLERÍA PREMIUM

Tornillos para metales		Dimensiones		Materiales y colores				Funciones integradas		
		Diám.	L. estándar*	Acero 8.8 zincado blanco	Acero inoxidable A2	Acero inoxidable A4	Acero inoxidable A4 negro	Fijación	Estanqueidad	Antibloqueo
<b>CHC</b> ISO 4762 DIN 912		M2	4 - 5 - 6 - 8	✓	✓	✓	✓	✓	✓	✓
		M2,5	4 - 6 - 8 - 10 - 12							
		M3	6 - 8 - 10 - 12 - 14							
		M4	8 - 10 - 12 - 16							
<b>CZX</b> ISO 14580 NFE 25111		M2	4 - 5 - 6 - 8	✓	✓	✓	✓	✓	✓	✓
		M2,5	4 - 6 - 8 - 10 - 12							
		M3	6 - 8 - 10 - 12 - 14							
		M4	8 - 10 - 12 - 16							
<b>CB LX</b> ISO 14583 DIN 7985		M2	4 - 5 - 6 - 8	✓	✓	✓	✓	✓	✓	✓
		M2,5	4 - 6 - 8 - 10 - 12							
		M3	6 - 8 - 10 - 12 - 14							
		M4	8 - 10 - 12 - 16							
<b>FX</b> ISO 14581		M2	4 - 5 - 6 - 8	✓	✓	✓	✓	✓	✓	✓
		M2,5	4 - 6 - 8 - 10 - 12							
		M3	6 - 8 - 10 - 12 - 14							
		M4	8 - 10 - 12 - 16							
<b>STHC</b> ISO 4026 DIN 913		M2	3 - 4 - 5 - 6	✓	✓	✓	✓	✓	✓	✓
		M2,5	3 - 4 - 5 - 6							
		M3	4 - 6 - 8							
		M4	4 - 6 - 8							

Tornillo para termoplásticos		Dimensiones		Materiales y colores				Funciones integradas		
		Diám.	L. estándar*	Acero 8.8 zincado blanco	Acero inoxidable A2	Acero inoxidable A4	Acero inoxidable A4 negro	Fijación	Estanqueidad	Anti-paso de rosca
<b>CB LX</b>		2,2	5 - 6 - 8 - 10	✓	✓	✓	✓	✓	✓	✓
		2,5	5 - 6 - 8 - 10 - 12							
		3	6 - 8 - 10 - 12 - 14 - 16							
		3,5	8 - 10 - 12 - 14 - 16 - 18							
		4	8 - 10 - 12 - 14 - 16 - 18							
		5	10 - 12 - 14 - 16 - 18 - 20							
<b>CB LX Embase</b>		2,5	6 - 8 - 10	✓	✓	✓	✓	✓	✓	✓
		3	8 - 10 - 12 - 16 - 20 - 25							
		3,5	8 - 10 - 12 - 16 - 20 - 25							
		4	10 - 12 - 16 - 20 - 25							
<b>FX</b>		2,2	6 - 8 - 10	✓	✓	✓	✓	✓	✓	✓
		2,5	6 - 8 - 10							
		3	8 - 10 - 12 - 16 - 20							
		3,5	10 - 12 - 16 - 20							
		4	10 - 12 - 16 - 20							

Conectores		Tipos y dimensiones		Materiales y colores		Funciones integradas		
		Diám.	L. estándar*	Acero zincado	Acero inoxidable A2	Fijación	Estanqueidad	Autobloqueo
<b>Espaciador Sub-D</b>		4-40 UNC	6,35 - 7,93	✓	✓	✓	✓	✓

- ✓ En stock
- ✓ Tratamiento posible
- ✓ Previa solicitud

\* Otras longitudes previa solicitud



## GAMA INSERTOS PREMIUM

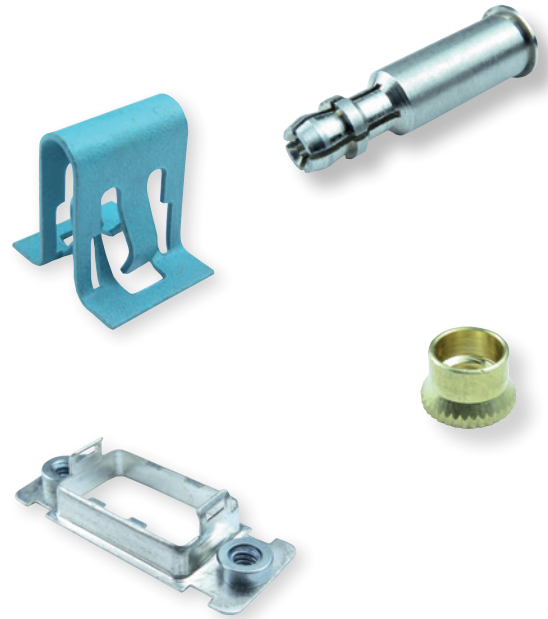
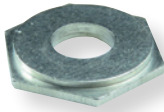
Insertos para termoplásticos		Tipos y dimensiones		Materiales y colores	
		Tipo	Diámetros	Material estándar	Material especial
Insertos de ultrasonidos ISL - ISHK		Sin cabeza	M2 a M5	Latón	Acero inoxidable A2 y Aluminio
		Cabeza H			
Insertos simétricos miniatura IMTEC - IMTH		Sin cabeza	M1,4 a M2,5	Latón	Acero inoxidable A2 y Aluminio
		Cabeza H			

Insertos para chapas delgadas		Tipos y dimensiones		Materiales y colores	
		Tipo	Diámetros	Material estándar	Material especial
Tuercas de remache IMINARB - IBMH		Borde moleteado	M2,5 a M5	Acero bruto o zincado	Acero inoxidable A2 y Aluminio
		Cuerpo moleteado			
Tuercas de remache - IPS		Estándar	M2 a M5	Acero bruto o zincado	Acero inoxidable serie 300 y 400
Espárragos de remache IPFH - IPFHL		Estándar	M3 a M5	Acero bruto o zincado	Acero inoxidable serie 300 y 400
		Cabeza reducida	M2,5 a M5		Acero inoxidable serie 300
Tornillos de remache IPTSO - IPBSO		Pasante	M2,5 a M5	Acero bruto o zincado	Acero inoxidable serie 300
		No pasante			

Insertos para circuitos impresos		Tipos y dimensiones		Materiales y colores	
		Tipo	Diámetros	Material estándar	Material especial
Tuercas de brochado IPCBR		Tuerca	M2,5 a M5	Acero estañado o zincado	Acero inoxidable A2
Espárragos de brochado IPCBFH		Espárrago	M3 a M5	Acero estañado o zincado	Acero inoxidable A2 o bronce
Tornillos de brochado IPTSO		Tornillo de columna	M2,5 a M5	Acero bruto o zincado	Acero inoxidable A2

## PIEZAS ESPECIALES

### Piezas sobre plano



### Recubrimiento previo

Fijación		Estanqueidad		Antibloqueo
Por encolado	Nylon patch	En roscas	Junta bajo cabeza	En roscas



*Estanqueidad bajo cabeza*



*Fijación roscado*



# 3 EMPRESAS AL SERVICIO DE SUS DESARROLLOS



## LAS NORMAS

### Normas industriales EE. UU.

1FI 124  
1FI 125  
1FI 524  
1FI 525

### Normas militares EE. UU.

MIL-DTL-18240  
MIL-F-18240  
MIL-F-8961  
MIL-S-46163

### Normas automóviles

RENAULT 39.02.010 PSA  
B14.12.35  
GM 6175  
FORD WX 200

### Normas generales alemanas

DIN 267-27  
DIN 267-28

### Serie estándar militar EE. UU.

NAS 1283  
NAS 15981

## CONTACTOS Y DIRECCIONES

### ■ SOPRIMA Industrie

18, rue Paul Painlevé  
Parc du Vert Galant - BP  
57015 95050 Cergy Pontoise  
Tel. : + 33 (0)1 30 37 63 31  
Fax : + 33 (0)1 30 37 28 45

### ■ PRELOK France

PAE Actiparc  
Chemin des Acacias  
01190 Boz  
Tel. : + 33 (0)3 85 30 66 31  
Fax : + 33 (0)3 85 30 98 72

### ■ INSERCO Fasteners

8, boulevard  
des Bretonnières  
49124 Saint Barthélemy d'Anjou  
Tel. : + 33 (0)2 41 22 99 20  
Fax : + 33 (0)2 41 88 14 86

### ■ CONTACT

correo electrónico:  
contact@soprima.com

### ■ CONTACT

correo electrónico:  
contact@prelok.fr

### ■ CONTACT

correo electrónico:  
contact@inserco.eu

